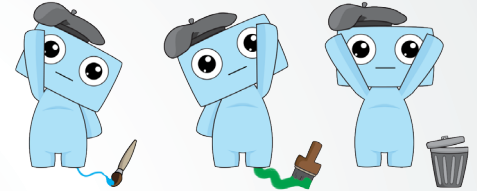
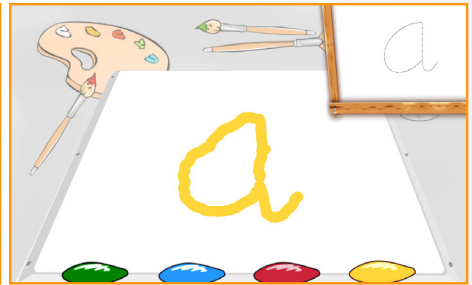
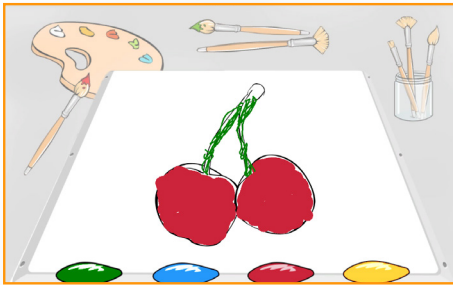


# PINTEM AMB EL COS

A "pintem amb el cos", els moviments que realitza l'alumne es tradueixen en pinzellades al damunt del llenç virtual. Per a pintar, l'alumne ha d'aixecar un dels dos braços mentre es mou. El braç dret produeix pinzellades gruixudes, i el braç esquerre produeix pinzellades primes. L'alumne pot decidir esborrar les traçades fetes aixecant ambdós braços.



Hi han diferents opcions a l'hora de fer us d'aquesta eina: **dibuix lliure**, **resseguir lletres**, **pintar fruites**, etc. Pot ser l'opció més interessant és **la personalització**, que permet al mestre posar les seves pròpies imatges a dins de l'eina.



# PERSONALITZANT PINTEM AMB EL COS

Per a personalitzar “Pintem amb el cos”, hauràs de fer **dobte click a l'accés directe “Tools”** a l'escriptori de Ninus Box ( **1** ). Això obrirà la carpeta de personalització de tools, on hauràs de fer **dobte click a la tool “001 - Lets paint”** ( **2** ). Finalment, dins d'aquesta carpeta hauràs d'introduir totes aquelles imatges que vols que apareguin durant l'activitat ( **3** ). Aquestes imatges han de estar en format “.jpg” o “.png” i el nom de l'arxiu és indiferent sempre i quan no contingui caràcters especials.

